



1 RECEPÇÃO E APOIO
ESCALA 1 : 50

FLUXOS

- AMOSTRAS
- INSUMOS
- RESÍDUOS
- PESSOAS
- EQUIPAMENTOS GRANDES

TERMO DE RECEBIMENTO E APROVAÇÃO DE PROJETO

Por este instrumento fica formalizada a aprovação do Projeto Básico pelos profissionais técnicos habilitados responsáveis; coordenador da meta e/ou fiscal do Contrato; autoridades competentes na Cogic; e gestores diretamente envolvidos e direção da Unidade demandante

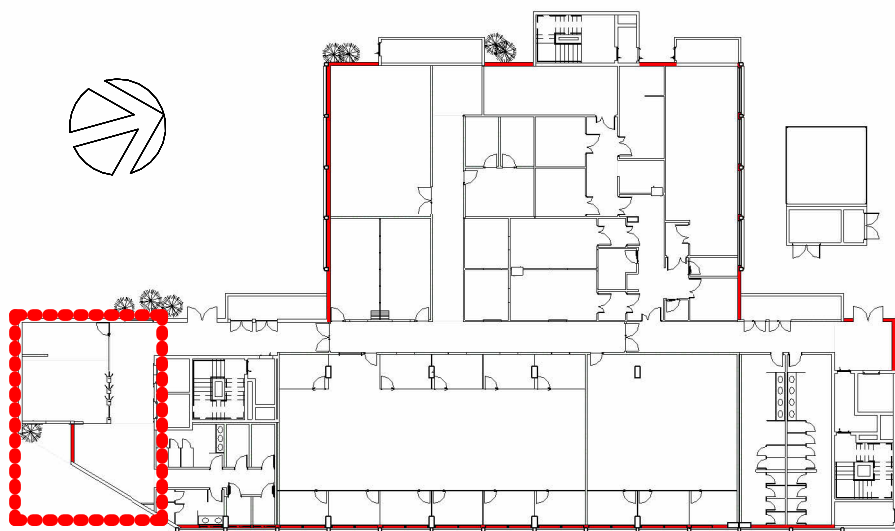
Esta aprovação atende aos incisos I e II do art. 18 da Lei nº 14.133/2021 (instrução da fase preparatória) e sua inclusão no Processo referente à contratação do objeto é necessária para dar prosseguimento ao certame licitatório.

Desse modo, a Cogic se compromete em executar o serviço ou obra em consonância com o Projeto Básico aprovado neste ato

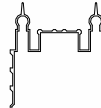

Por sua vez, os gestores diretamente envolvidos e direção da Unidade demandante se comprometem em não solicitar modificações que alterem este Projeto Básico uma vez que têm plena compreensão e concordância com o mesmo.

Os gestores diretamente envolvidos e direção da Unidade demandante atestam ainda a concordância com o planejamento para execução do serviço ou obra, condicionantes de execução e compromissos entre as partes-- incluindo eventuais transferências de atividades, liberação de áreas ou construções, reformas ou instalações prévias para adaptações provisórias, dentre outros pré-requisitos.

Registra-se que, em casos excepcionais, poderão ser admitidas alterações de escopo e prazo durante a execução do contrato: (i) em função do maior grau de detalhamento do projeto, desde que demonstrada a superioridade das inovações em termos de redução de custos, de aumento da qualidade, de redução do prazo de execução ou de facilidade de manutenção ou operação, conforme descrito no § 5º do art. 46 da Lei nº 14.133/2021; (ii) sempre que fato superveniente alheio à vontade das partes obrigar à modificações técnicas em encargos e especificações; ou (iii) nos casos em que modificações na legislação vigente obrigarem a revisão das soluções de projeto, sem a qual a aprovação em órgãos externos fique prejudicada ou impossibilitada.



2 LOCALIZAÇÃO NÍVEL 0 - 08
ESCALA 1 : 500

A		MZ/VF		MZ	
REV.	EMISSION INICIAL DESCRIÇÃO	REVISADO POR		RESP. TÉCNICO	
				26/04/2024 DATA	
				PROJETO / UNIDADE CPCLIN INI	
OBJETIVO CONSTRUÇÃO		CAMPUS MANGUINHOS		SETOR INI	
Nº PRÉDIO 918		Nº DA META 2023.083		O.E. / O.R. 2024.03.27.01	
				Nº PRANCHA A918X09A	
TIPO DE PROJETO/SUBTIPO DE PROJETO ARQUITETURA				FASE ESTUDO PRELIMINAR	
TÍTULO DA PRANCHA RECEPÇÃO E APOIO NÍVEL 0 - PLANTA DE LAYOUT				DATA 29/12/2023	
				ESCALA As indicated	
COORDENADOR DA META MARLY ZIED		CREA/CAU CAU A11504-5		RESPONSÁVEL TÉCNICO MARLY ZIED	
EQUIPE VANIA FURUGUEM, NATHALIA PAIVA, PEDRO PAULO, JOVI PEIXOTO, RENATO COUTO.				CREA/CAU CAU A11504-5	

ARQ-008